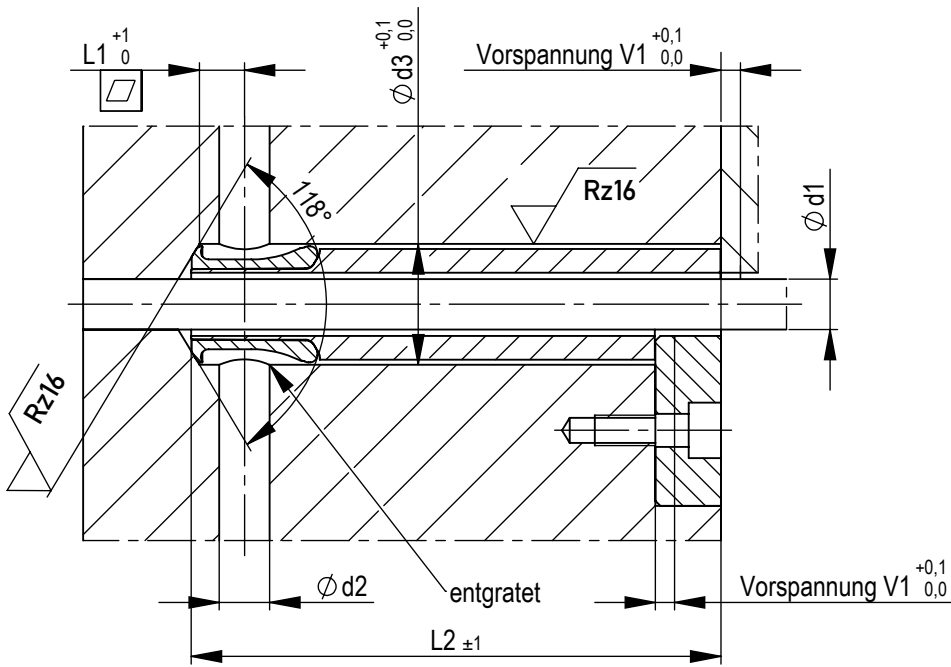


# Umlenkrolle

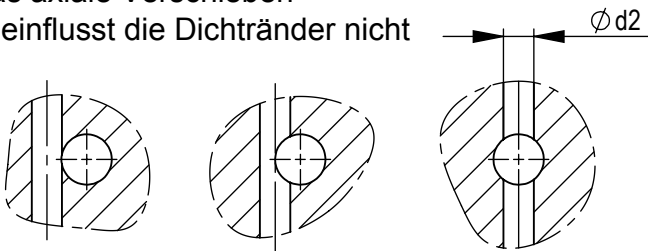


Material: Viton / Automatenstahl	
Medium	max. C°
Luft/air/air	200
Öl/oil/huile	150
Wasser/water/eau	95

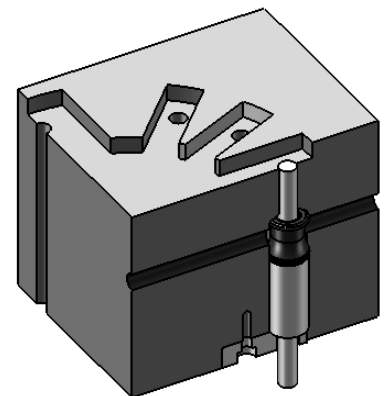
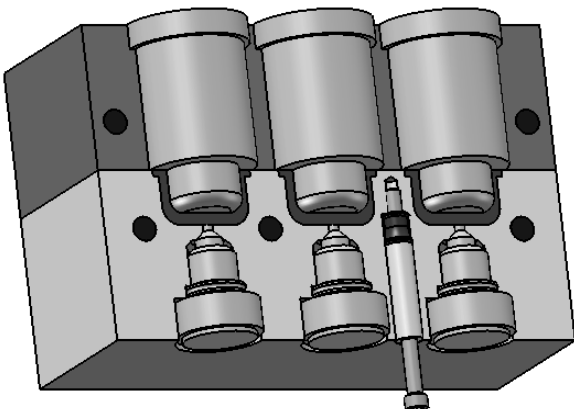
bis 10 bar

d1	d2	d3	L1	L2	V1	Nr. / No.
0-4	ø6	ø9,4	6	102	1	<b>UR4</b>
0-6,5	ø8	ø15,4	8	100	1	<b>UR6,5</b>
0-12	ø10	ø22,4	10	150	1	<b>UR12</b>

Das axiale Verschieben beeinflusst die Dichtränder nicht



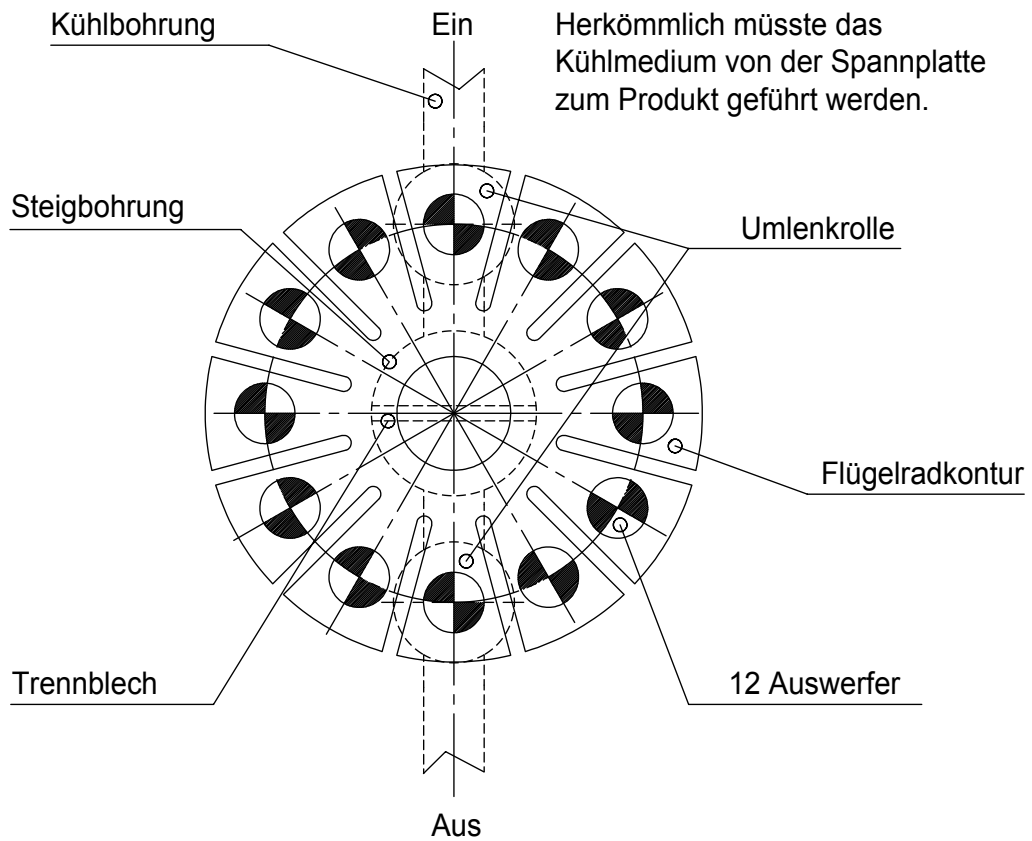
Durchflussmenge = ød2



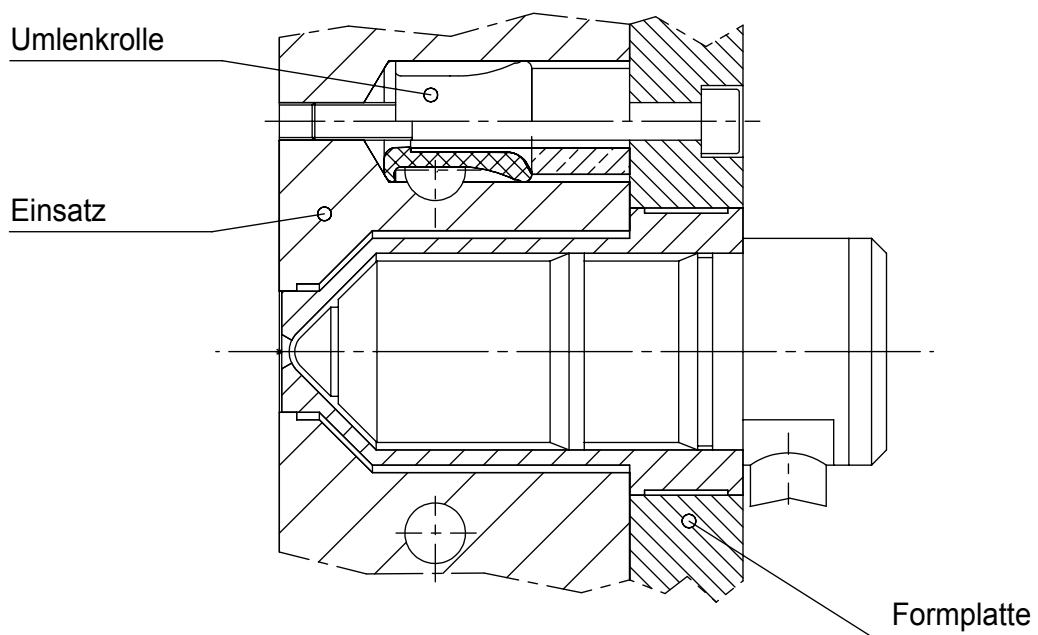
## Umlenkrolle

---

Kühlung direkt am Produkt:



Kühlung und Verschraubung optimal plziert:



## Umlenkrolle

---

- Nachrüsten von Auswerfer, Schrauben und Formstiften ist unkompliziert
- Problemloses Umlenken
- Leichte Montage und Demontage
- Stützrohr individuell abstimmbare

Die Umlenkrolle ist eine Vorrichtung zum Durchgreifen einer Fluidleitung, durch die es nun möglich ist z. Bsp. Auswerfer, Schrauben oder Formstifte unabhängig von Fluidleitungen zu setzen. Die Position der Lage zum Durchdringen der Kühlbohrung ist variabel. Die Durchflussmenge der Umlenkrolle entspricht der Kühlbohrung. Die Umlenkrolle der Montagebohrungen einführen und mit 1 mm Vorspannung abstimmen. Eine Druckplatte gewährleistet bei der Demontage ein geschlossenes System.