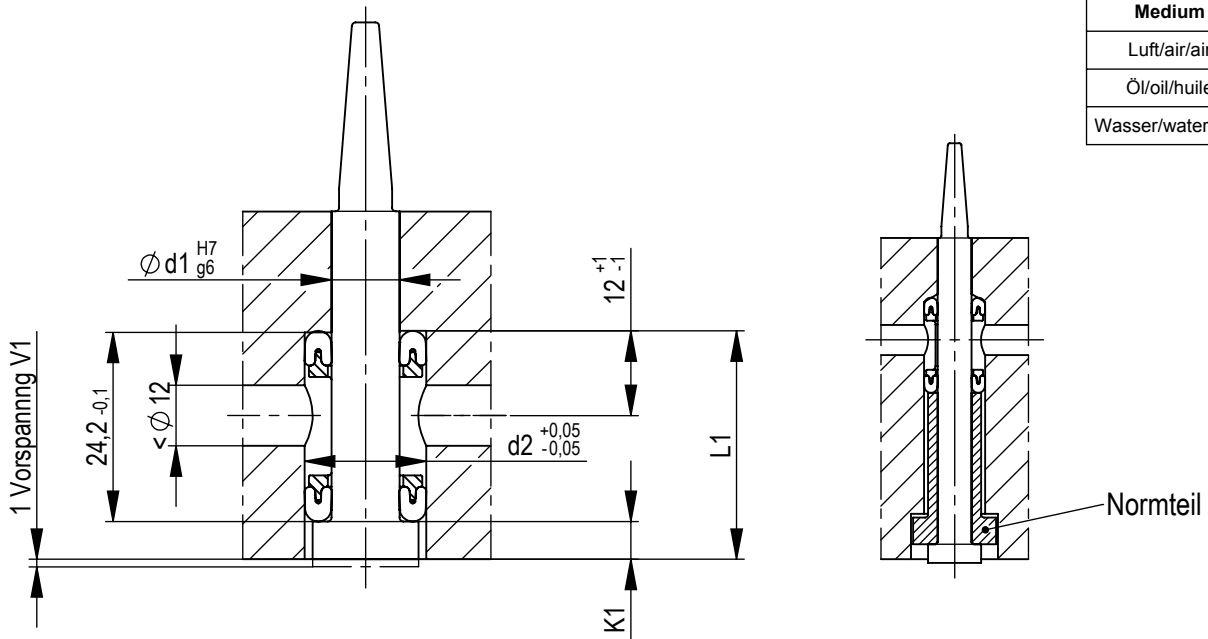
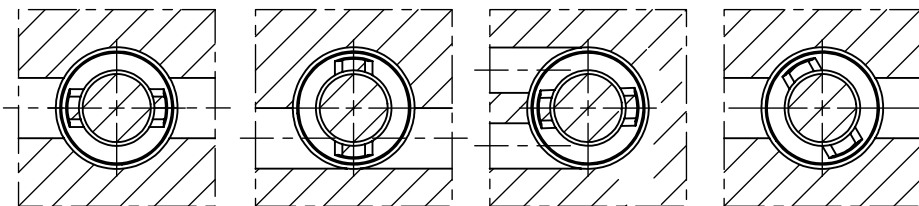


Kühlrohrsystem für Kernstifte

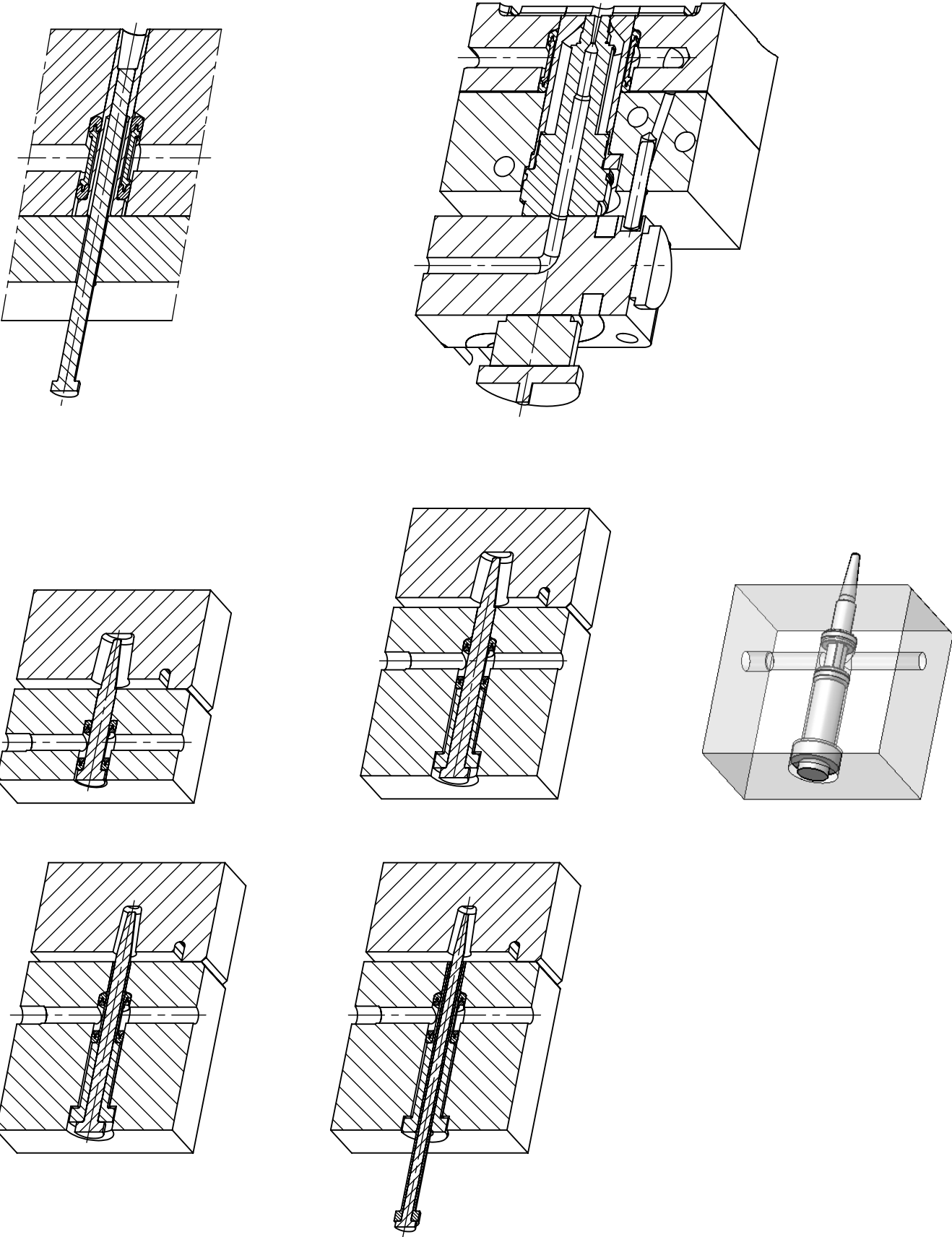
Material: CuZn / Viton	
Medium	max. °C
Luft/air/air	200
Öl/oil/huile	150
Wasser/water/eau	95



d1	d2	L1	K1	Nr. / No.
ø3	ø10,10	24,2+K	3	KRS3
ø9	ø16,10	24,2+K	5	KRS9
ø16	ø23,10	24,2+K	7	KRS16
ø30	ø37,10	24,2+K		KRS30



Kühlrohrsystem



Kühlrohrsystem

- Direkte Temperierung der Kernstifte
- Ermöglicht kürzere Zykluszeiten
- Geringer Fertigungsaufwand
- Einfache Montage
- Optimale Kühleffekte
- Deutlich schnellere Wärmeabfuhr in thermischen Problemzonen
- Höheres Qualitätsniveau der Artikel
- Problemlos, einfache und sicher Lösung
- Verbesserte Prozesssicherheit beim Spritzgießen
- Einfaches tauschen der Dichtelemente

Das Kühlrohrsystem dient dazu, Formstifte, Kernstifte direkt durch die Kühlbohrungen zu führen. Es ermöglicht dem Anwender, Kerne die im Temperiermedium stehen, direkt und optimal zu temperieren. Der Spritzzyklus wird um ca. 30% reduziert. Die Anwendung wirkt auch bei Heißkanaldüsen.
