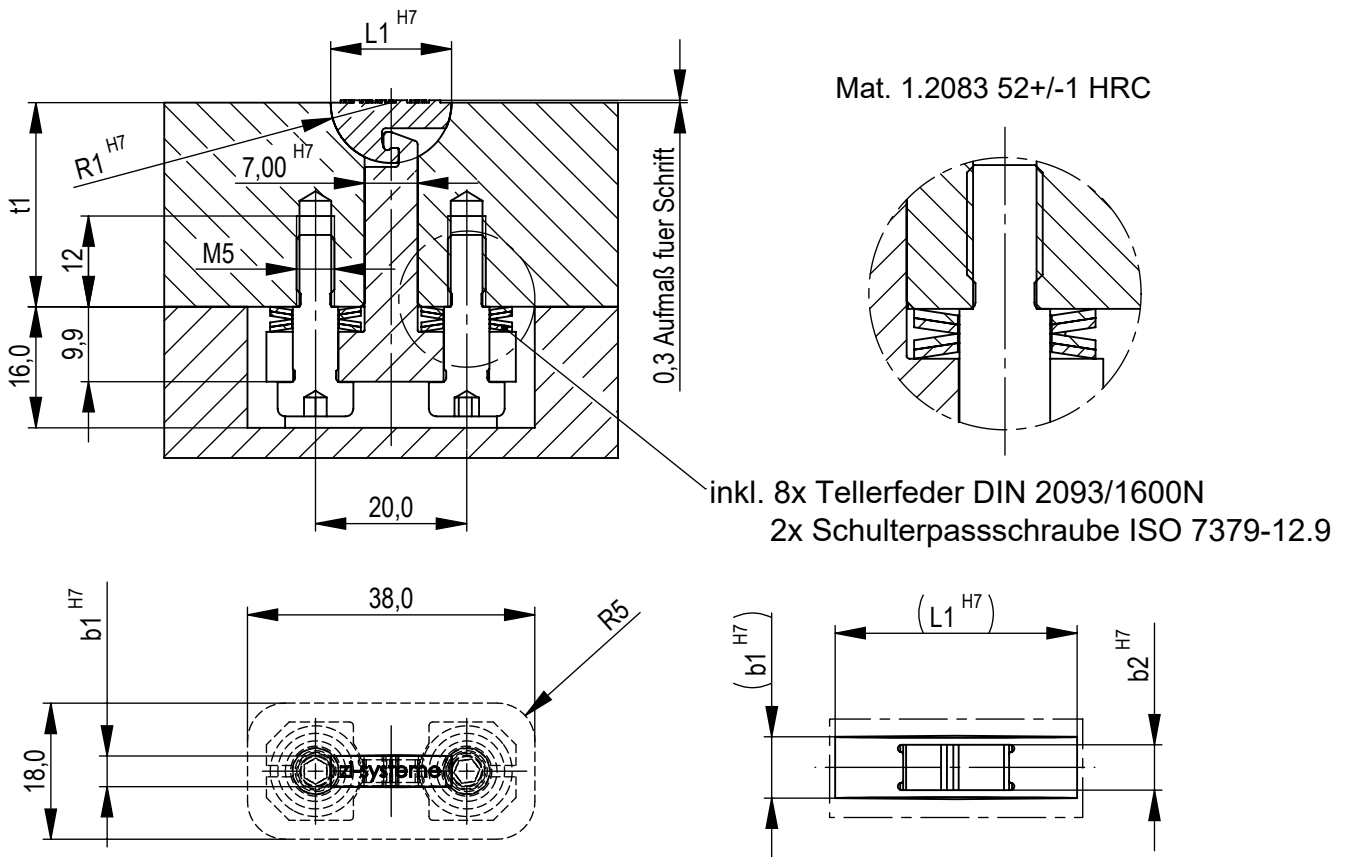
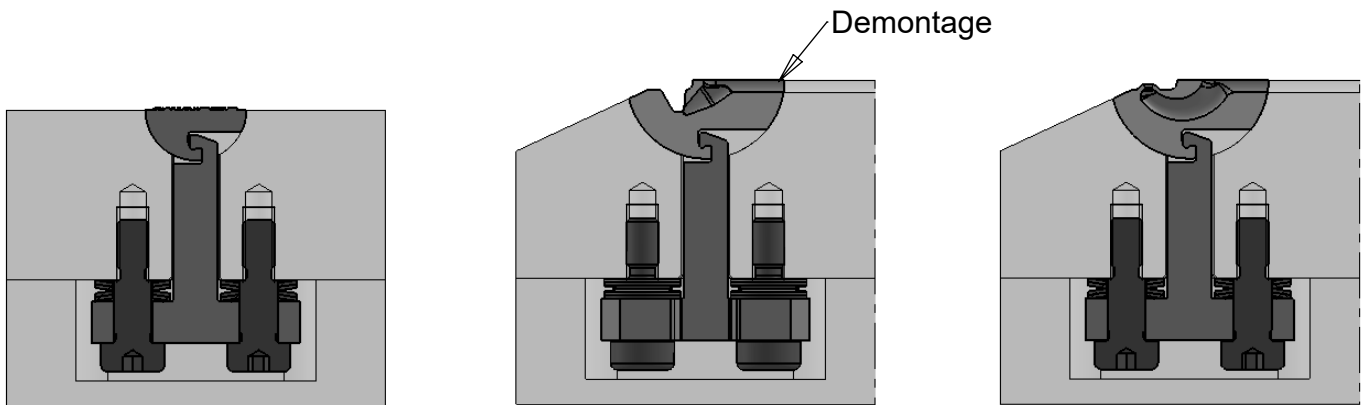


Beschriftungseinheit mit Zugelement



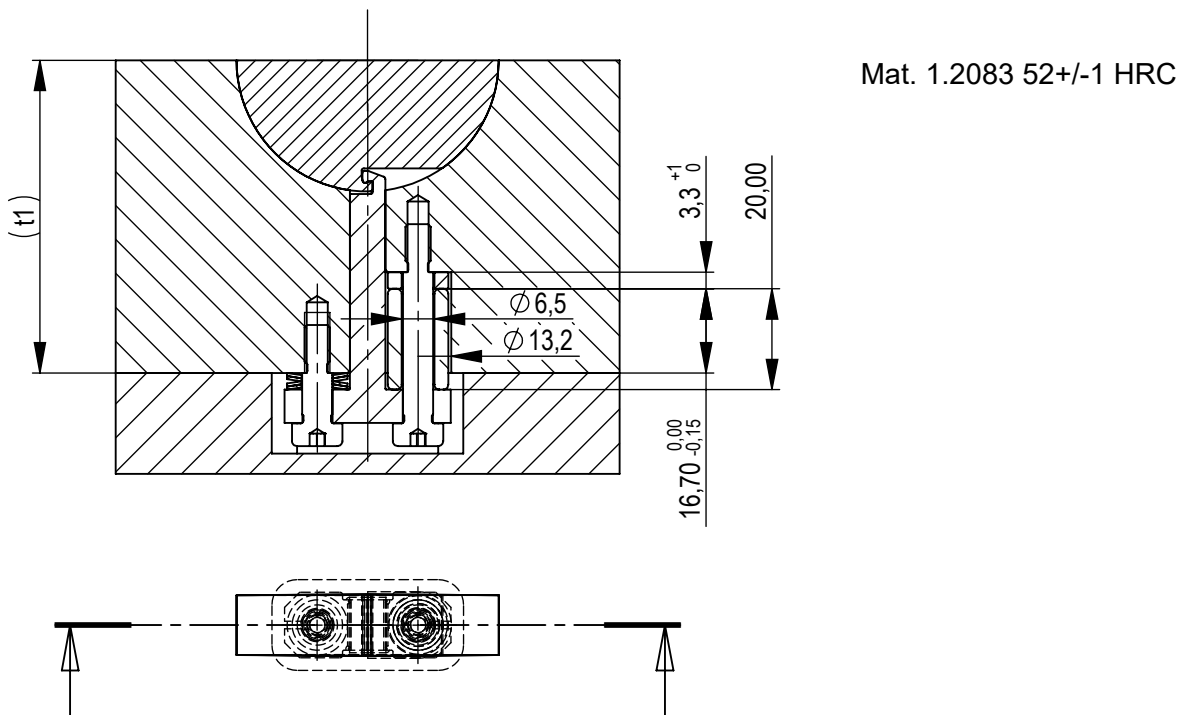
R1	b1	b2	L1	t1	Best.-Nr.	Best.-Nr.
8	3,1	3	16	27	WEZ16x3,1	BE-ZUG03
13	3,1	3	26	32	WEZ26x3,1	
13	6,2	3	26	32	WEZ26x6,2	
26	12,4	10	52	62	WEZ52x12,4	BE-ZUG10



Anspritzpunkt nicht auf Beschriftungseinheit legen

Seitenwand mit Konizität

Beschriftungseinheit mit Zugelement/Federpaket



Zusätzliche Federpakete

N	Temperatur	Werkstoff	Bezeichnung	Best.-Nr.
1600 N	150°C	1.8159	8x Tellerfeder	TF1600N
900 N	500°C	2.4668	8x Tellerfeder	TF500C
190 N	250°C	1.4310	2x Druckfeder	DF190N
320 N	250°C	1.4310	2x Druckfeder	DF320N
440 N	250°C	1.4310	2x Druckfeder	DF440N
620 N	250°C	1.4310	2x Druckfeder	DF620N
300 N	500°C	2.4669	2x Druckfeder	DF500C
			2x Schulterpassschraube	SPS6x30

Federn können mit Schrauben variabel zur Beschriftungseinheit mit Zugelement dazubestellt werden

z. B. WEZ52x12,4 BE-ZUG10 DF500C SPS6x30