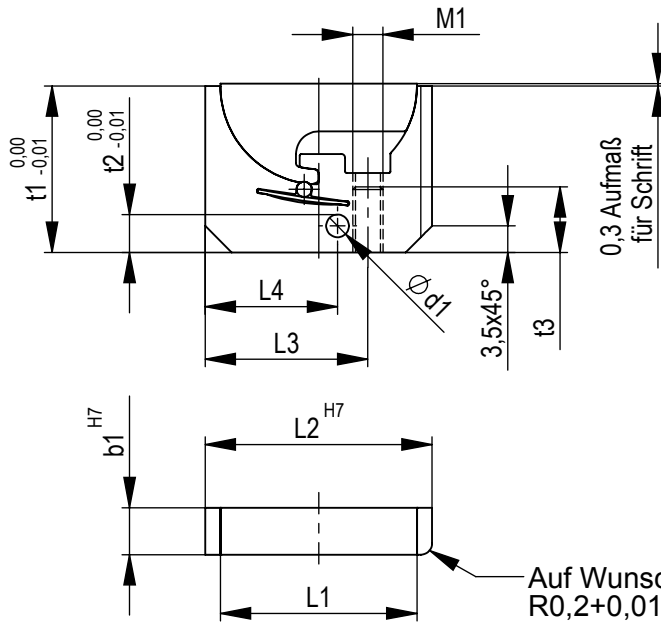


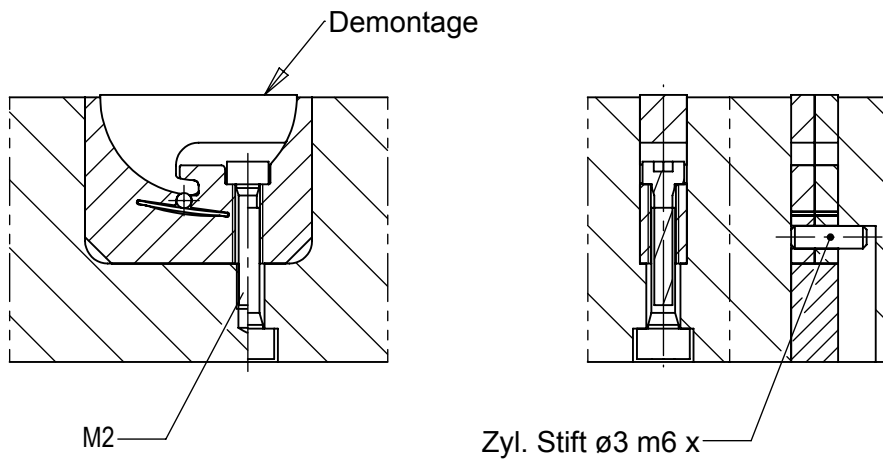
# Beschriftungseinheit



Mat. 1.2083, 52+/-1 HRC



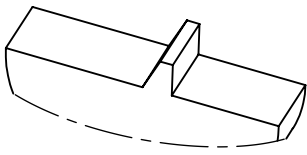
d1	b1	L1	L2	L3	L4	M1	M2	t1	t2	t3	Nr. / No.	Nr. / No.
3	3,1	12	16	-	5,5	-	-	14	5	-	<b>WE12x3,1</b>	<b>BE16-12x3,1</b>
3	3,1	16	20	-	7,5	-	-	16	5	-	<b>WE16x3,1</b>	<b>BE20-16x3,1</b>
3	3,1	26	30	-	17,5	-	-	22	5	-	<b>WE26x3,1</b>	<b>BE30-26x3,1</b>
3	6,2	26	30	21,5	-	4	3	22	-	10	<b>WE26x6,2</b>	<b>BE30-26x6,2</b>



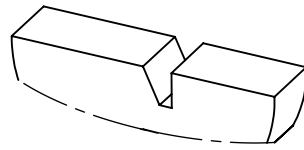
Anspritzpunkt nicht auf Beschriftungseinheit legen

## Beschriftungseinheit

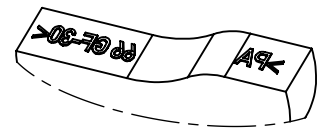
---



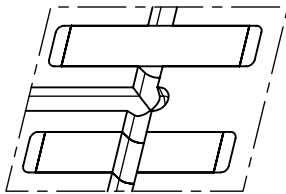
Kontur erhaben



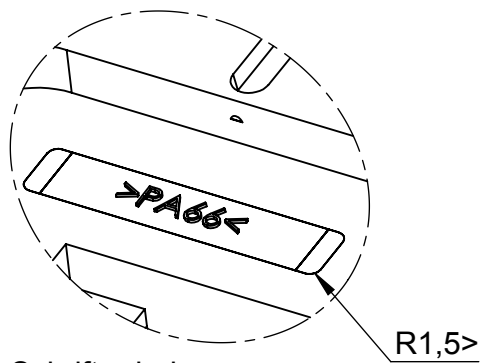
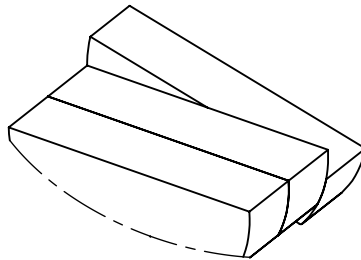
Kontur vertieft



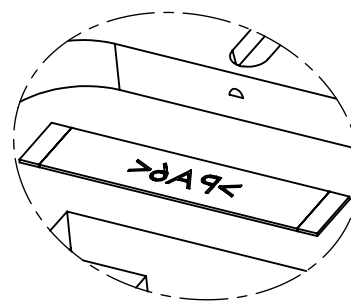
Freiformflächen



Angußkanal öffnen  
und sperren



Schrift erhaben



Feld erhaben / Schrift vertieft

### Beschriftungen:

Materialien

>PA6 GF30<

Schicht Nr.

3. Schicht 7/2009

Teile Nr.

Kunden Nr.

Nr. 090812W

Logo

zi-systeme.gmbh

Kalenderwoche

KW38

Jahr

2009

---

## Beschriftungseinheit

---

- Weniger Stillstandzeiten in der Produktion durch schnelles, wirtschaftliches Austauschen der Wechseleinsätze von der Trennebene aus
- Als Beschriftungseinheit oder als Einzelteil (Wechseleinsatz) erhältlich
- Oberfläche ohne Markierung
- Wechseleinsatz für Konturen sind möglich
- Oberflächen können angepasst werden (freiformflächenfähig)
- Kleiner Bauraum
- Aneinanderreihen von Einsätzen möglich
- Einbaumöglichkeit Feld erhaben / Schrift vertieft

Die Beschriftungseinheit zeichnet sich durch das einfache Austauschen des Wechseleinsatzes von der Trennungsebene aus. In den Wechseleinsatz kann eine Beschriftung oder eine Kontur eingebracht werden.

Das Aneinanderreihen und ein getrenntes Wechseln der Wechseleinsätze ist möglich. Während die Aufnahme im Werkzeug verbleibt, können mehrere Ausführungen unterschiedlich gravierter Wechseleinsätze oder Konturen zum Tausch bereit liegen.

---